

甄試類別【代碼】：建築工程人員【F2908】

專業科目：建築物室內設計與建築工程管理

*請填寫入場通知書編號：

注意：①作答前須檢查答案卷、入場通知書編號、桌角號碼、應試類別是否相符，如有不同應立即請監試人員處理，否則不予計分。

②本試卷為一張雙面，共有四大題之非選擇題，各題配分均為 25 分。

③非選擇題限用藍、黑色鋼筆或原子筆於答案卷上採橫式作答，請從答案卷內第一頁開始書寫，違反者該科酌予扣分，**不必抄題但須標示題號**。

④請勿於答案卷上書寫姓名、入場通知書編號或與答案無關之任何文字或符號。

⑤應試人**僅得使用簡易型電子計算器**(不具任何財務函數、工程函數功能、儲存程式功能)，但不得發出聲響；若應考人於測驗時將不符規定之電子計算器放置於桌面或使用，經勸阻無效，仍執意使用者，該節扣 10 分；該電子計算器並由監試人員保管至該節測驗結束後歸還。

⑥**答案卷務必繳回，未繳回者該科以零分計算。**

題目一：

當建築基地進行開挖時，有關基礎施工，請回答下列問題：

(一) 施工時應注意的一般因素有哪些？可能產生哪些災害？【8 分】

(二) 基礎開挖與擋土工程工法有哪些？【8 分】

(三) 這些擋土工法應分別注意哪些事項？【9 分】

題目二：

請就建築工程管理，回答下列問題：

(一) 建築工程進行中，工地可能產生哪些風險？【8 分】

(二) 為針對工程風險進行管理，請簡述各種工程保險及風險發生後，營造單位應注意事項。【9 分】

(三) 請說明鄰房損壞之理賠程序。【8 分】

題目三：

請依據「建築技術規則」與「建築物室內裝修管理辦法」之規定回答下列各題：

(一) 解釋名詞：

(1) 分間牆與分戶牆【4 分】

(2) 防火時效與阻熱性【4 分】

(二) 室內裝修申請圖說審核時，主管建築機關或審查機構應審核項目有哪些？【7 分】

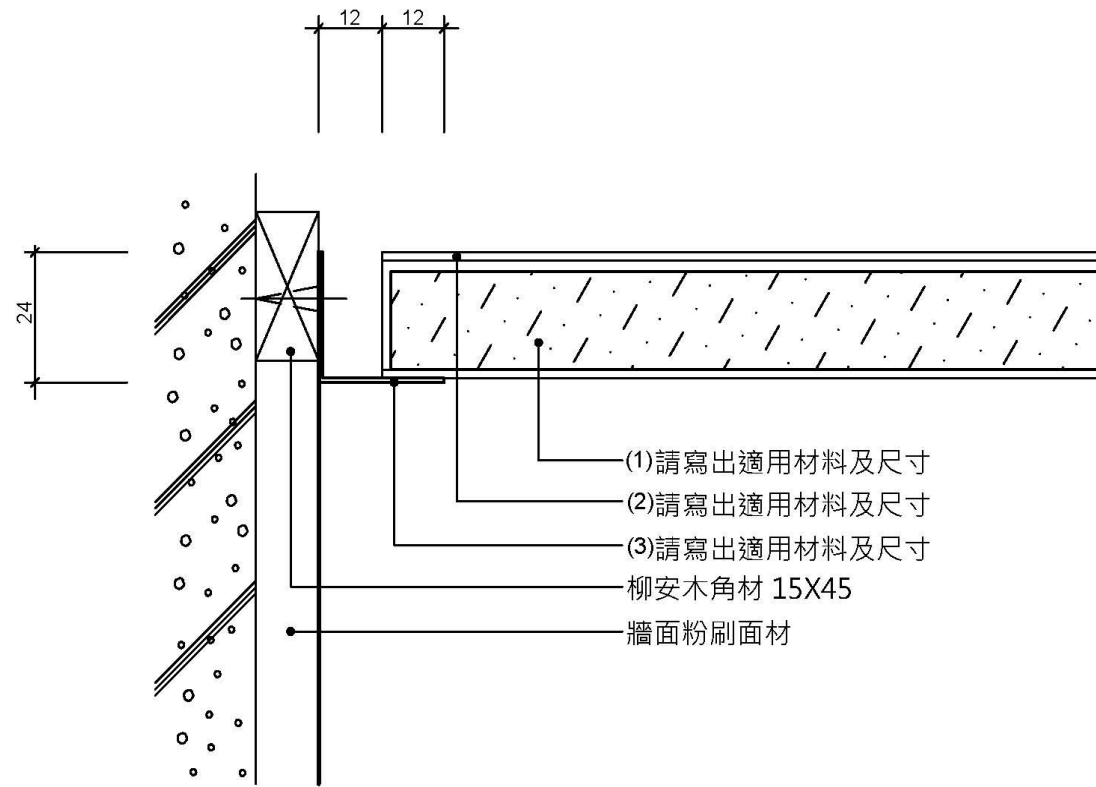
(三) 室內裝修圖說應包括哪些圖面與內容？【10 分】

【請接續背面】

題目四：

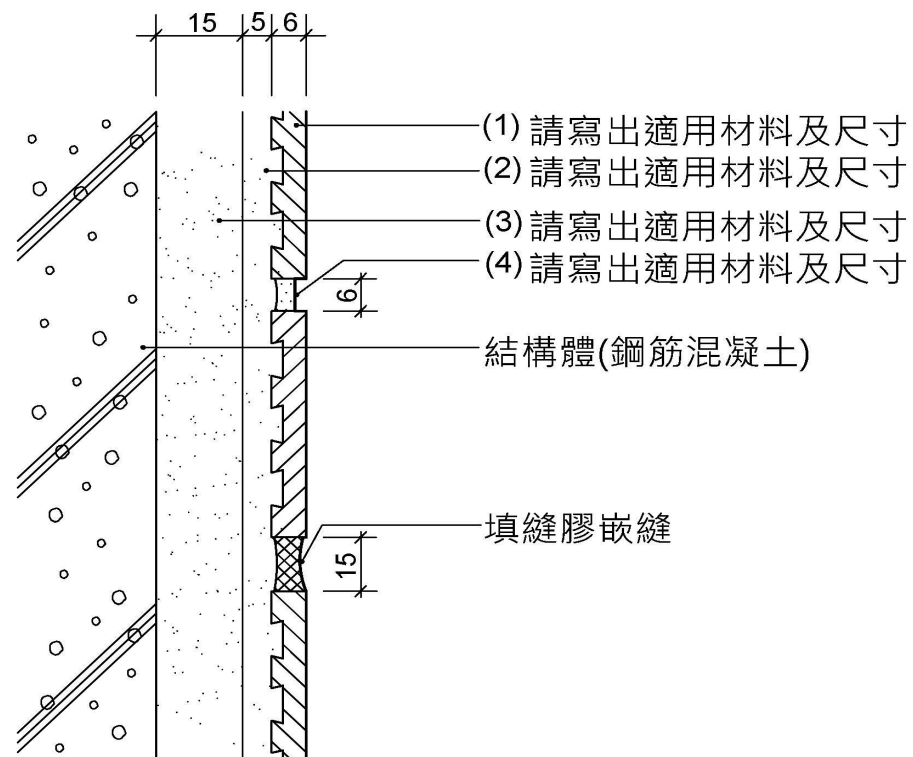
請依下列「施工大樣圖」圖說與「中華民國國家標準 CNS11567-A1042 建築製圖」圖例之要求內容作答：

(一)【6分】



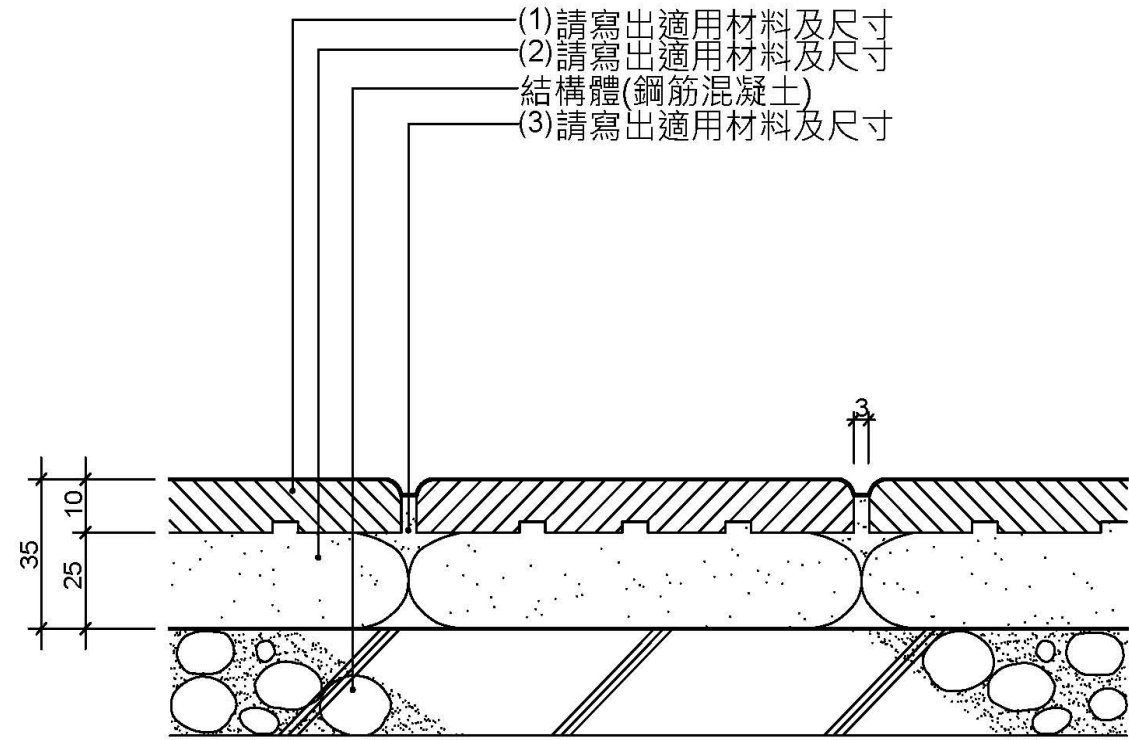
合成纖維板天花轉角(金屬明架)施工大樣圖 單位：mm

(二)【8分】



面磚牆面施工大樣圖 單位：mm

(三)【6分】



磁磚地坪(軟底)施工大樣圖 單位：mm

(四) 請依照「中華民國國家標準 CNS11567-A1042 建築製圖」繪製下列圖例：

- (1) 建築圖：雙向門【1分】
- (2) 消防設備圖：偵煙型火警探測器【1分】
- (3) 電氣設備圖：電力總配電盤【1分】
- (4) 給排水及衛生設備圖：逆止閥【1分】
- (5) 空調及機械設備圖：風管【1分】