

類 科：採礦工程
科 目：普通地質學
考試時間：2小時

座號：_____

※注意：(一)禁止使用電子計算器。

(二)不必抄題，作答時請將試題題號及答案依照順序寫在試卷上，於本試題上作答者，不予計分。

(三)本科目除專門名詞或數理公式外，應使用本國文字作答。

- 一、試說明水圈循環 (Hydrologic Cycle) 與板塊構造循環 (Tectonic Cycle) 在火成岩、沉積岩與變質岩生成中所扮演的角色。(20分)
- 二、岩層與岩層的接觸關係有那幾種？請詳細說明判斷的依據。(20分)
- 三、何謂蛇綠岩 (ophiolite)？蛇綠岩的存在代表什麼意義？(20分)
- 四、如圖 A，試說明其中之岩層位態為何？剖面 I 與剖面 II 所見岩層傾斜方向不同，是否代表有一向斜構造的存在？試說明之。如圖 B 為一地質圖，1 為頁岩，2 為砂岩，3 為石灰岩，請說明此三岩層的上下關係，並請說明如何得知砂岩層的厚度。(20分)

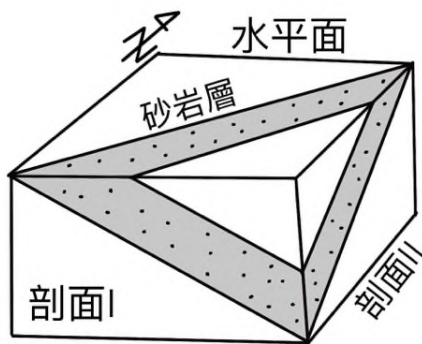


圖 A

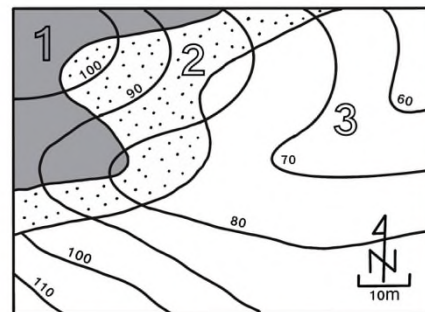


圖 B

- 五、試說明在地質學中界定相對年代的物理原理。(20分)