

99年特種考試地方政府公務人員考試試題

代號：40820 全一張
(正面)

等 別：四等考試

類 科：教育行政

科 目：教育測驗與統計概要

考試時間：1 小時 30 分

座號：_____

※注意：(一)可以使用電子計算器。

(二)不必抄題，作答時請將試題題號及答案依照順序寫在試卷上，於本試題上作答者，不予計分。

一、有一測驗編製者於其所編之性向測驗預試後，分別以傳統試題分析的方法及雙參數試題反應理論 (2-PL IRT) 的方法分別分析其試題之難度及鑑別度，因所採用之兩種方法之理論依據不同，分析結果當然會有差異。試就其差異回答下列問題：

(一)前述兩種方法所分析得到之試題難度及鑑別度之數值會分別落在多大的合理範圍？
(10 分)

(二)如果改變預試樣本的性質 (如能力)，則理論上上述兩種方法的難度值會有何改變？(10 分)

(三)如果兩種方法分析所得皆令此測驗編製者感到滿意，則此兩種方法所得之難度及鑑別度會存在何種相關？(5 分)

二、有一成就測驗對一個班級的學生施測後擬檢定其信度，試就下表資料回答下列問題：

(一)下表那一組 (A、B 或 C) 之信度係數較為合理？(10 分)

(二)校正前之折半信度會偏高或偏低？(5 分)

(三)何以三種信度類型之信度係數會有差異？(10 分)

信度類型	信度係數		
	A	B	C
重測 (30 天)	.84	.93	.90
複本 (甲與乙)	.90	.90	.84
折半 (校正後)	.93	.84	.93

三、有一項對不同教育階段的智商與學習成就表現的相關研究結果如下表，請回答下列問題：

(一)下表中，你認為那一組相關係數值較合理？(10 分)

(二)何以不同教育階段的智商與學習成就表現的相關係數值會有差異？(15 分)

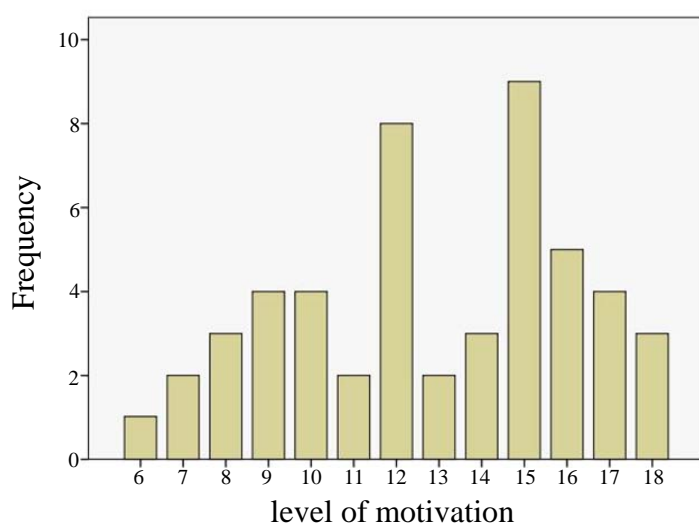
教育階段	智商與學習成就表現的相關		
	A	B	C
國中	.75	.85	.80
高中	.80	.80	.75
大學	.85	.75	.85

(請接背面)

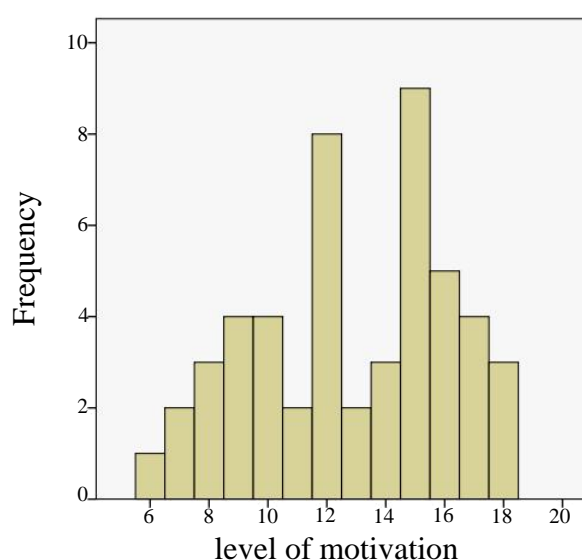
等 別：四等考試
類 科：教育行政
科 目：教育測驗與統計概要

四、一位主管要向來訪者簡報其員工之基本資料，其中之一為其員工在企圖心量表（分數範圍為 0~20）得分，其助理為其繪製了兩種分布圖，請依量表分數及統計圖的性質，回答下列問題：

- (一)下列兩個圖形（A 圖與 B 圖）在統計學上的名稱為何？（5 分）
- (二)依量表分數的性質，要以那一種統計圖來呈現較適合？（10 分）
- (三)試說明你選此種統計圖的理由。（10 分）



(A 圖)



(B 圖)