

等 別：四等考試
類 科：建築工程
科 目：建築圖學概要
考試時間：3 小時

座號：_____

※注意：(一)可以使用電子計算器。

(二)不必抄題，作答時請將試題題號及答案依照順序寫在試卷上，於本試題上作答者，不予計分。

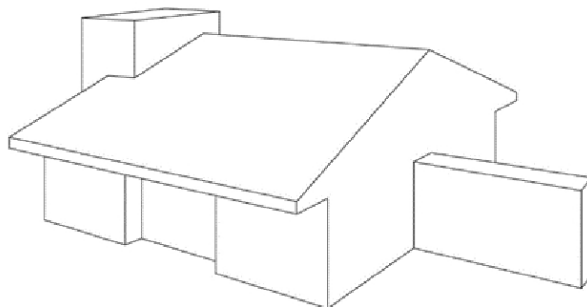
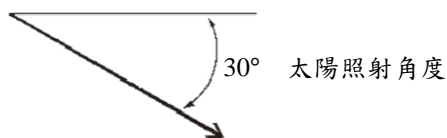
(三)本科目除專門名詞或數理公式外，應使用本國文字作答。

一、請依下列透視圖繪製：(40 分)

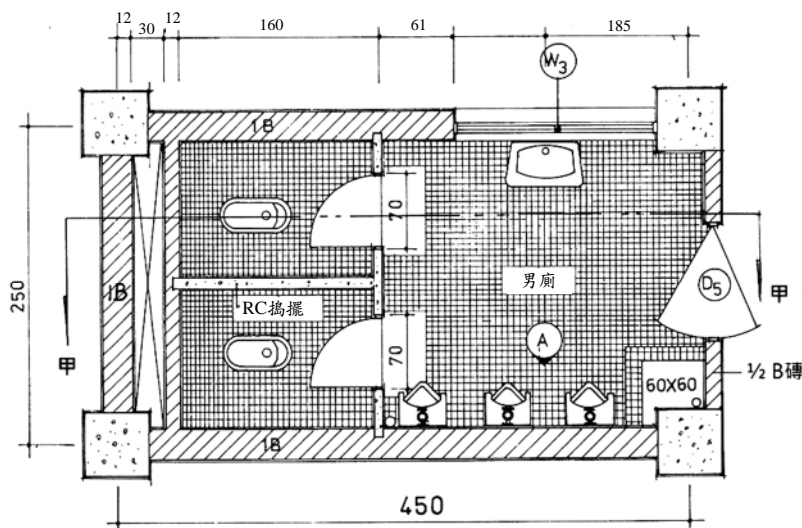
(一)上視圖、前視圖、右側視圖、左側視圖。

(二)請於透視圖上繪製陰影，太陽位於透視圖面左上角，角度如圖示，陰影位置範圍以斜線方式表達，建築物體各點陰影並須拉投影線，投影線以虛線方式表達。

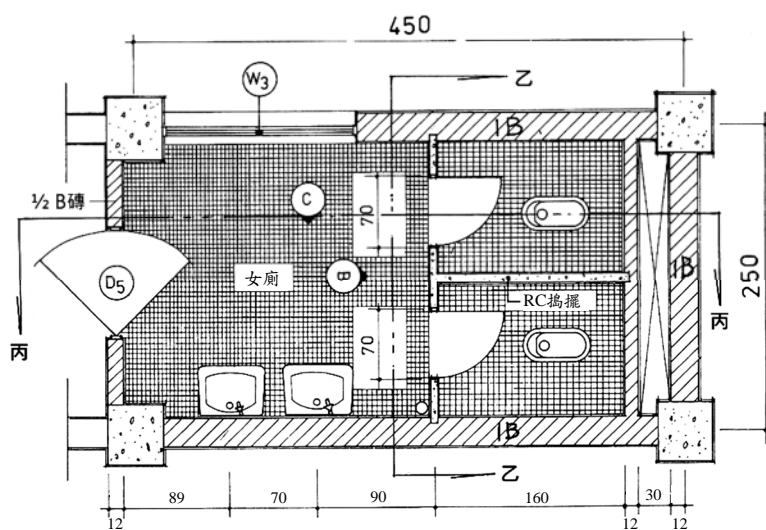
註：本建築物體沿屋脊線前後對稱（圖面繪製尺寸及比例請自訂）



二、請依照下列男廁所平面圖及女廁所平面圖繪製3處廁所剖面詳圖，廁所設置有防水天花板，3處剖面線如圖示，比例尺請以 1/30 繪製，須標示尺寸及材料，請依國家標準 (CNS) 建築製圖符號繪製。(40分)



男廁所平面圖



女廁所平面圖

三、為因應地球暖化氣候變遷之影響，近年來很多設計師以屋頂綠化來為建築物降溫，請以屋頂種植小喬木、灌木及草花為例，繪製屋頂綠化剖面大樣圖 (比例尺為 1/20)，圖面須涵蓋女兒牆、樓板及屋頂排水，覆土高度自訂 (一般在 50 公分以內)，須註明各部分材料及尺寸。(20分)