

# 經濟部所屬事業機構 105 年新進職員甄試試題

類別：地質

節次：第三節

科目：1.石油地質學 2.沉積學

注意  
事項

1. 本試題共 2 頁(A4 紙 1 張)。
2. 可使用本甄試簡章規定之電子計算器。
3. 本試題分 6 大題，每題配分於題目後標明，共 100 分。須用藍、黑色鋼筆或原子筆在答案卷指定範圍內作答，不提供額外之答案卷，作答時須詳列解答過程，於本試題或其他紙張作答者不予計分。
4. 本試題採雙面印刷，請注意正、背面試題。
5. 考試結束前離場者，試題須隨答案卷繳回，俟本節考試結束後，始得至原試場或適當處所索取。
6. 考試時間：120 分鐘。

一、簡述形成油氣田的基本要素？（10 分）

二、請列舉 5 種不同的油氣田封閉形式，並繪圖說明之，圖中應標示儲集層位置及岩性。（15 分）

三、試列舉石油探勘自初始經選定井位至鑽探工程完成，每階段各種可用的探勘工作方法？（25 分）

四、有關河流的類型，請回答下列問題：

(一)何謂曲流(Meander)和辮狀河(Braided Stream)？（4 分）

(二)請就曲流和辮狀河之水流量、負荷量、寬度和深度比、沉積物岩性、沉積環境、沉積構造、是否具牛軛湖及在河道中出現位置等，以表格方式比較並說明之。（16 分）

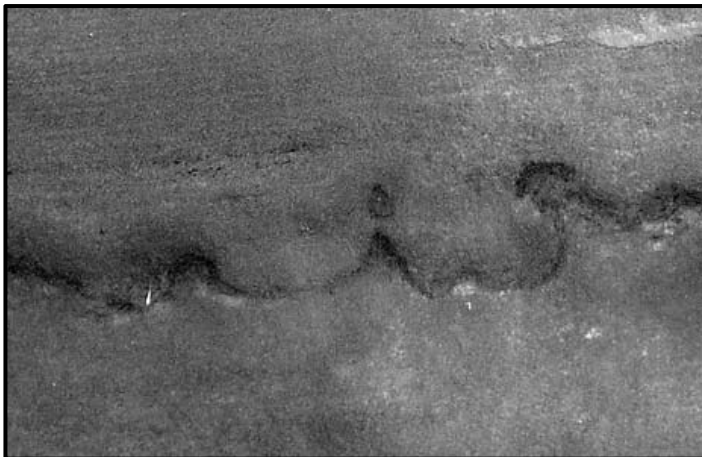
五、台灣從北至南都有礫岩分布，請回答下列問題：

(一)請說明礫岩形成的條件？（5 分）

(二)請列舉 2 種在地層中的礫岩堆積型態，並敘明其特徵和代表意義。（10 分）

六、請簡答下列問題：

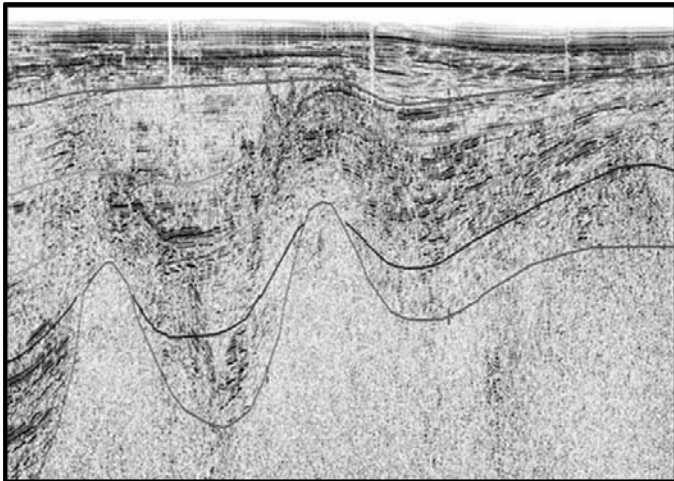
(一)請寫出下圖中之沉積構造名稱？並簡要說明之。（3 分）



(二)請寫出下圖中生痕化石之運動行為模式名稱？生痕化石相名稱？可能的沉積環境？並簡要說明之。(6分)



(三)請寫出下圖之震測剖面圖中的沉積構造名稱？並簡要說明之。(3分)



(四)請寫出下圖正中央處之沉積構造現象名稱？簡要說明並指出古水流方向。(3分)

